



Zuchtprogramm

01.01.1970

DER GROSSE VORTEIL DER DEKALB® HYBRIDEN



DIE DEKALB® HYBRIDEN SIND WIE FÜR SIE GEMACHT

Premiumhybriden leisten einen wichtigen Beitrag zu Ihrem betrieblichen Erfolg. Die passende Hybride ist oft ausschlaggebend für den weiteren Verlauf der Saison. Deshalb zielt das Zuchtprogramm von DEKALB® auf die kontinuierliche Verbesserung unseres Produktangebotes mithilfe aktueller Züchtungstechniken ab. Unser Ziel ist es, dass Sie den maximalen Korntrag pro Hektar erzielen und sicher sein können, sehr hohe Marktleistungen zu erwirtschaften.

1. DEKALB verfügt über eine umfangreiche Gendatenbank mit einem sehr großen Spektrum an Maishybriden in Europa.
2. Unsere Sorten werden auf zahlreichen Standorten überall in Europa und in den DEKALB® Technology Centren getestet, um neue Maissorten und deren Erträge zu optimieren.
3. Da wir uns stark auf die Ertragsstabilität und Anbausicherheit konzentrieren, überzeugen unsere Sorten unter diversen Anbaubedingungen.



EINE STARKE TRADITION FÜR EINE ERFOLGREICHE ZUKUNFT

Bereits Anfang der 1990er Jahre brachte DEKALB die ersten intelligenten Innovationen auf den Markt, um Sie bei der Erreichung Ihrer Ziele zu unterstützen. Führende europäische Unternehmen aus den Bereichen Zuchtforschung, Genetik und Technik schlossen sich zusammen und bildeten fortan das DEKALB Zuchtprogramm, um Landwirten hochwertiges Saatgut anbieten zu können.

Genau dieses Engagement für Innovation setzt sich in unseren neuen Lösungen fort. Profitieren auch Sie von den Vorteilen unserer Premiumhybriden! Da wir die Möglichkeit haben, individuelle Aussaatempfehlungen auszusprechen und hochmoderne Analysetechnik einzusetzen, können wir Innovationen in der Praxis umsetzen und Ihnen dabei helfen, Ihre Ernte bis auf den Quadratmeter genau zu optimieren.





INNOVATIVE ZÜCHTUNG

INNOVATIVE ZÜCHTUNG

Dank unserer hochmodernen Technologien und Verfahren können wir immer wieder mit Innovationen in unserem Zuchtprogramm aufwarten und neue art eigene Eigenschaften entdecken, die zu Ihrem Erfolg beitragen können.

SAATGUTBEPROBUNG

Bei der Saatgutbeprobung, die wir als „Seed Chipping“ bezeichnen, handelt es sich um ein patentiertes Verfahren, das von DEKALB® zum Zwecke der DNA-Analyse entwickelt wurde und eingesetzt wird. Beim Züchten spart es viel Zeit.

QTLs

Dank Genkartierung und DNA-Diagnosemarkern erkennen wir Regionen eines quantitativen Merkmals (Quantitative Trait Loci, kurz QTL), sodass die Züchter die gewünschte genetische Eigenschaft lokalisieren können. Die Erkenntnisse aus dem QTL-Verfahren haben bei den DEKALB® Hybriden beispielsweise zur Verbesserung der Resistenzen gegen die wichtigsten Krankheitsresistenzen geführt.

NIRS-VERFAHREN

Die Nahinfrarot-Spektroskopie (NIRS) verbessert die

Qualität der Spektralanalyse und wird bei DEKALB® im Zuchtprozess zur Erkennung wichtiger Pflanzeigenschaften eingesetzt.

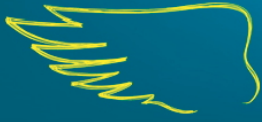
DAS BESTE STECKT IM KORN

Premium-Maishybriden sind ein wichtiger Baustein für Ihren Erfolg. DEKALB® ist bei der Auswahl der Eigenschaften neuer Maissorten sehr kritisch und stets auf den Bedarf der Landwirte fokussiert. Die Vorteile dieser Eigenschaften:



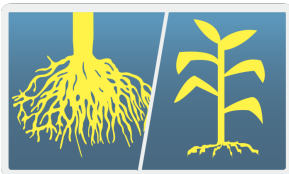
ERTRAG

Die neue Generation unserer Maissorten besitzt eine bessere Anpassungsfähigkeit und größere Stresstoleranz, um auf jedem Hektar, unabhängig von den Anbaubedingungen, eine höhere Rendite zu ermöglichen.



ERTRAGSSTABILITÄT

Unabhängig von den Anbaubedingungen und der Bestandesdichte sind die Sorten von DEKALB® darauf ausgelegt, stabile Erträge zu erzielen.



GUTE WURZELBILDUNG & HOHE STANDFESTIGKEIT

Minimale Verluste und eine sehr geringe Lagerneigung dank einer gesunden Durchwurzelung und sehr standfesten Pflanzen.



Dry Down

Dank exzellentem Dry Down werden reduzierte Trocknungskosten und gesteigerte Marktleistungen ermöglicht.



GESUNDE KÖRNER

Sichern Sie sich zusätzliche Erträge und Einnahmen, indem Sie Ihre Bestände vor Fusarium und anderen Krankheiten schützen.



DÜRRETOLERANZ

Bei vielen Hybriden von DEKALB® wählen wir bewusst dürreresistente Eigenschaften aus, damit Sie auch bei anhaltender Trockenheit stabile Erträge ernten können.

ERTRAGSKRAFT AUCH BEI HOHER BESTANDESDICHTE

Dass wir besonderes Augenmerk auf eine angepasste Bestandesdichte legen, unterscheidet uns von der Konkurrenz. DEKALB® Maishybriden werden ausgewählt nach ihrem Ertragspotenzial und ihrer Standfestigkeit, die auch bei hohen Aussaatstärken Bestand haben muss. Diese Hybriden eignen sich besonders für Betriebe, die ihre Aussaatstärken nach den Empfehlungen von DEKALB® SMART Planting optimieren möchten.

TOP KÖRNERMAISSORTEN

DKC 3441 ist ein echter Zahnmais mit beeindruckendem Kornertragspotenzial, der aufgrund seiner Genetik ein sehr gutes Dry Down mitbringt und dank seiner sehr guten Pflanzengesundheit stabile Körnermaisbestände ermöglicht.

DKC 3939 ist eine mittelhohe Körnermaishybride mit sehr hohem Kornertragspotenzial, die auch bei begrenzter Wasserversorgung stabile Erträge sichert und eine gute Pflanzengesundheit sowie sehr gute Druscheignung aufweist.

DKC 4621 ist eine massebetonte Dreinutzungshybride mit konstant sehr hohen Erträgen in allen Nutzungsbereichen und auf allen Lagen, die ihr Leistungspotenzial in den IMIR-Versuchsreihen mehrjährig eindrucksvoll bewiesen hat.

DKC 5068 ist eine kompakte und stabile Körnermaishybride mit sehr guter Pflanzengesundheit und sehr hohem Ertragspotenzial in Kombination mit einem sehr guten Dry Down für sehr hohe Marktleistungen auf allen späten Anbaulagen.

EXPERTEN KONTAKTIEREN



