



Drittes Update zur Rapsernte - LSV Ergebnisse (Fortführung)

01.08.2018

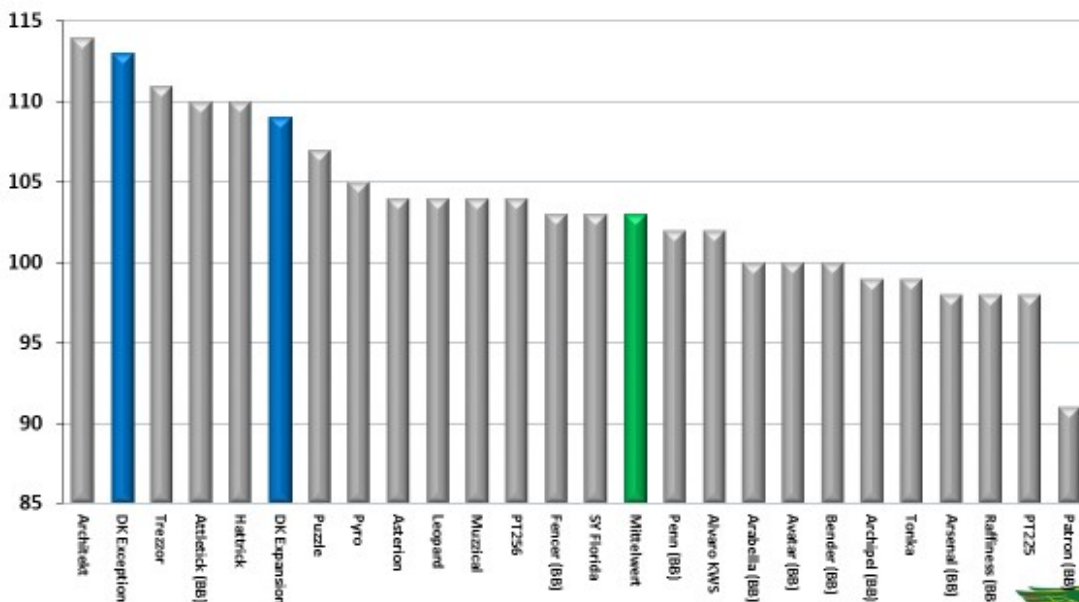
DK Exception mit hervorragenden Erträgen auf den LSV - Löss Standorten

DK Exception erzielte bei einer Prüfung von 25 verschiedenen Sorten einen Mittelwert von stolzen 113% im Durchschnitt über 7 LSV-Standorte hinweg, in Thüringen, Sachsen und Sachsen-Anhalt! Bei den Standorten Friemar und Kirchengel konnte die DK Hybride sogar einen rel. Ertrag von jeweils 121% erreichen!

DK Expansion glänzte vor allem am Standort Friemar mit 119% und ergab ebenfalls einen sehr hohen Durchschnittswert von 109% über alle Standorte.

Landessortenversuche Löss Standorte 2018 Mittel der Standorte (Friemar, Großenstein, Kirchengel, Dornburg, Nossen, Pommritz & Walbeck) Fungizidbehandelte Variante

Rel. Ertrag in %



Quelle: Mittel der Landessortenversuche Löss Standorte (Friemar, Großenstein, Kirchengel, Dornburg, Nossen, Pommritz und Walbeck), veröffentlicht durch Thüringer Landesanstalt für Landwirtschaft, Mittel (BB) Kornertrag = 38,7 dt/ha.



DK Exception und DK Expansion unter den ertragreichsten Sorten in LSV Niedersachsen/NRW

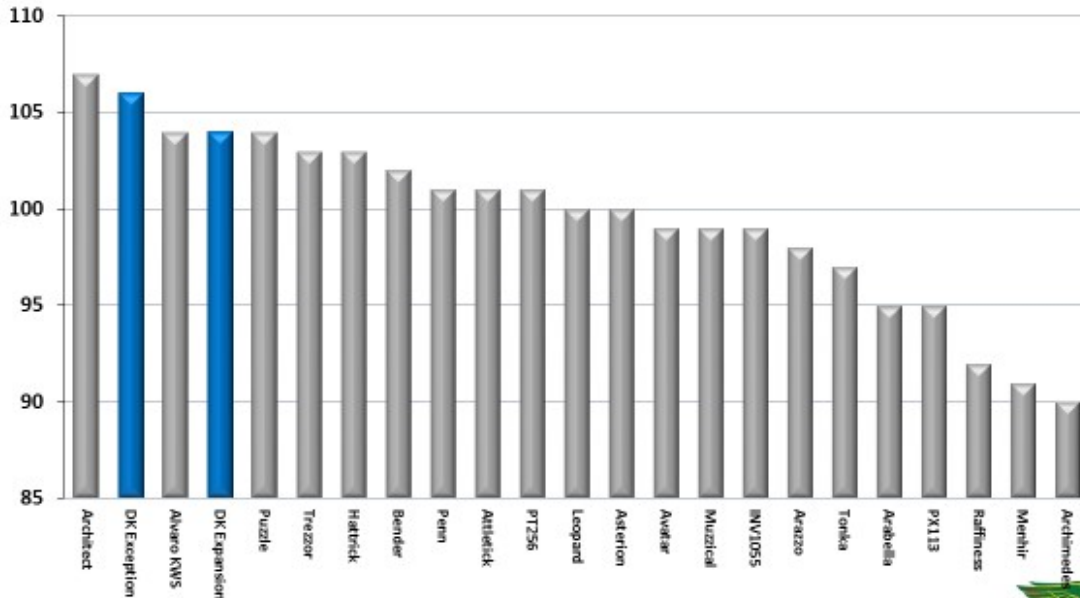
DK Exception konnte sich mit dem höchsten Ertrag (109%) in Höhenlagen der LSV Mitte-West von 22 anderen Sorten abheben. Am gleichen Standort verbuchte DK Expansion Rang 3 mit einem relativen Ertrag von 105%.

DK Exception setzte diesen hohen Leistungstrend mit der zweithöchsten Ausbeute (106%) in der Lehmböden Nordwest LSV und der dritthöchsten Ausbeute (102%) in der Sandböden Nordwest LSV fort, während es DK Expansion mit 104% und 103% ebenfalls in die Top 3 schaffte.



Landessortenversuche NDS & NRW 2018 Lehmböden Nordwest (7 Standorte)

Rel. Ertrag in %



Quelle: LWK Niedersachsen, Stand 30.07.2018, Lehmböden Nordwest 7 Standorte, Mittel 45 dt/ha.



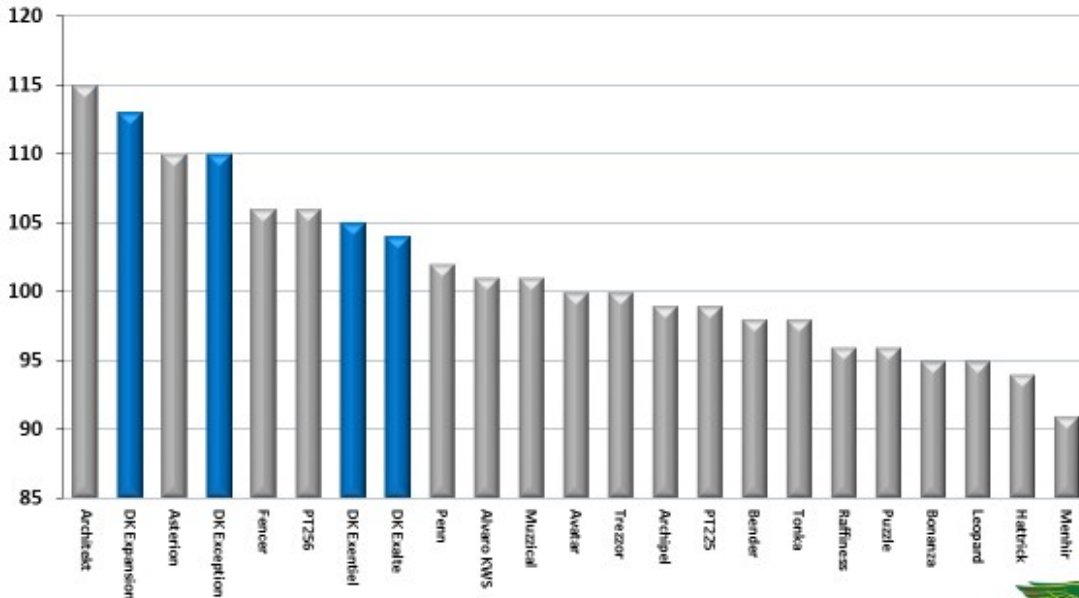
DK Hybriden beweisen konstant hohe Erträge bei den LSV Mecklenburg-Vorpommern

DK Exception wurde in den LSV-Teststandorten in Mecklenburg-Vorpommern mit einer durchschnittlichen Ausbeute von 110% (Mittel) an den 4 Standorten regelmäßig in die Top 3 der ertragreichsten Sorten eingestuft. Dicht gefolgt von **DK Expansion** mit einem Mittelwert von 107% an den gleichen Standorten und DK Exalte mit Werten an 4 Standorten von deutlich über 100%. (Beispiel Standort Tützpatz).



Landessortenversuche Mecklenburg Vorpommern 2018 Standort Tützpatz

Rel. Ertrag in %



Quelle: LALP Mecklenburg Vorpommern, Stand 30.07.2018, Standort Tützpatz, Mittel 39,4 dt/ha.



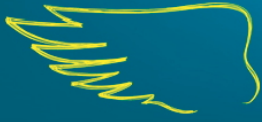
DK Expansion teilt sich den ersten Platz bei den Bayerischen LSV

Trotz allgemeiner Bedenken von Landwirten hinsichtlich der Rapserte zu Beginn der Saison, aufgrund schwieriger Anbaubedingungen im letzten Jahr und Teilen dieser Saison, schnitt DK Expansion mit 108 % als einer der beiden Sieger in den replizierten Tests mit 19 Vergleichssorten ab, die aktuell in einem offiziellen Landessortenversuch in Bayern geerntet wurden.

DK Expansion zeigte bei allen 2018 geernteten offiziellen deutschen Landessortenversuchen hohe Ertragsstabilität, sowie erstklassige Ertragssicherheit bei allen DEKALB®-eigenen Versuchsreihen in Praxisbetrieben. Die hohe Ertragsbeständigkeit bestätigt sich für Rapsanbauer somit über die letzten drei Anbauzyklen hinweg.

Bewährte Beständigkeit und hoher Ölgehalt sind entscheidend bei schwierigen Bedingungen.

„DK Expansion ist eine restaurierte Hybride, die zu sehr hohen Erträgen mit sehr hohem Ölgehalt fähig ist. Sie besteht auf Flächen in ganz Europa, erzielte in den EU2-Sortenversuchen 2017 in Deutschland hohe Erträge und beweist jetzt ihre Fähigkeit, einige der höchsten Erträge in den LSV in dieser Saison zu erzielen. Neben guter Bestandsentwicklung zeichnet sie sich durch doppelte Phomaresistenz, Schotenplatzfestigkeit sowie mittelfrühe Blüte und Abreife aus“, erläutert Helge Jakobowski, DEKALB Marketing Manager, Deutschland.

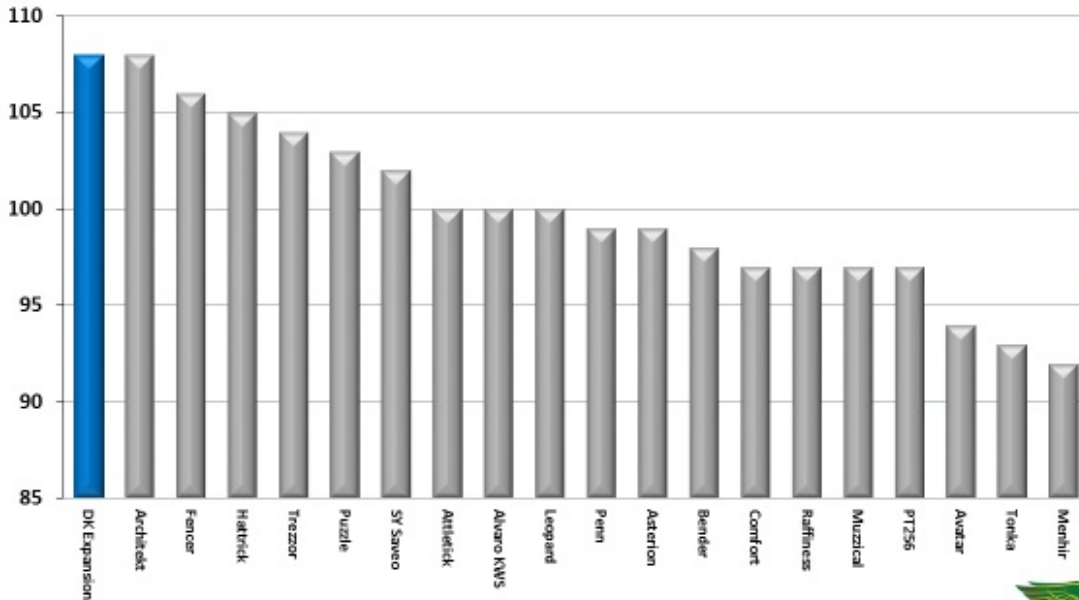


Landessortenversuche Bayern 2018

Mittel der Standorte (Neuhof, Pettenhofen, Oberhummel, Söllitz, Weiterndorf, Arnstein)

Stufe 2

Rel. Ertrag in %



Quelle: LfL Bayern, LSV Bayern, Intensität Stufe 2, Mittel der Standorte (Neuhof, Pettenhofen, Oberhummel, Söllitz, Weiterndorf & Arnstein), Mittel Korntrag = 46,2 dt/ha.



Was Züchter zur Leistung der DK Hybriden sagen... **Ertragssicher auch in herausfordernden Trockenperioden!**

Sowohl unabhängige Consultants als auch unser Team für Technische Entwicklung kommen zu dem Ergebnis, dass DEKALB®-Hybride mit der aktuellen Trockenheit in den meisten Fällen besser zurechtkommen als Hybride anderer Unternehmen, um Rapsanbauern damit eine hohe Ertragssicherheit zu bieten. „DEKALB® konzentriert sich bei der Züchtung auf Resilienz und Robustheit, was sich unter diesen extremen Wetterbedingungen in dieser Saison bestens bewährt“, sagt Dirk Hyndriks, Technische Entwicklung, Deutschland.

Nähere Informationen zu den DEKALB®-Sorten sowie alles Aktuelle finden Sie auf www.DEKALB.de/raps/sortenubersicht

Die oben beschriebenen Empfehlungen werden nach bestem Wissen und Gewissen ausgesprochen, sind jedoch nicht als Zusicherung oder Garantie von Monsanto hinsichtlich der vom örtlichen Klima und anderen Standortbedingungen abhängigen Ertragsleistung oder Tauglichkeit



