



## DIE DEKALB® CHALLENGE 2018

### Die Raps DK-Challenge 2018/2019

01.01.2019

## Die Raps DK-Challenge 2018/2019

von DEKALB®

### Was ist die DK-Challenge?

Die DK Challenge ist ein von DEKALB® entwickeltes Programm, oder genauer gesagt, eine Reihe von Praxisversuchen, bei denen Landwirte aus ganz Deutschland eine der drei DEKALB® Top-Rapshybriden - **DK Exception, DK Expansion oder DK Exlibris** - sowie eine andere beliebige Wettbewerbssorte nebeneinander anbauen und gegeneinander antreten lassen. Das Ziel der DK Challenge ist es dabei, die ertragliche Überlegenheit der DK Rapsorte im Vergleich zum Wettbewerb zu zeigen.

Die DEKALB® Experten begleiten dabei jeden Landwirt individuell während der gesamten Anbausaison und beraten individuell bei allen agronomischen Fragen, wie z.B. Wahl der Sorte sowie ihre Aussaatstärke, Aussaatzeitpunkt, Erntemanagement, Saatbettbereitung, Pflanzenschutz und Düngung.

### DIE DEKALB® Kandidaten im Überblick

#### DK Exception – Der standfeste Ertragsmeister



- + Schotenplatzfestigkeit
- + Kältetoleranz
- + RLM-7 Phomaresistenz
- + Sehr gute allgemeine Pflanzengesundheit

*„DK EXCEPTION ist eine sehr gute Wahl für Landwirte in ganz Deutschland. Die Hybride war jeweils die ertragsstärkste Sorte EU-Sortenversuch 1 Versuch zur Ernte 2015 und im EU-Sortenversuch 2 Versuch zur Ernte 2016. Deshalb hatte DK EXCEPTION eine bundesweit fast uneingeschränkte Empfehlung für die Landessortenversuche bekommen und zeigte hier sehr gute Ergebnisse. Auch zur Ernte 2018 zeigte DK EXCEPTION sehr starke Ergebnisse sowohl in den Landessortenversuchen, als auch in den internen DEKALB-Versuchen als auch in den externen Händlerversuchen. DK EXCEPTION überzeugt durch hohe Kornträge und eine sehr gute Robustheit unter den meisten Anbaubedingungen.“*



Annalena Quathamer, Market Development DEKALB

### DK Expansion – Der stickstoffeffiziente Ertragsbooster



- + Stickstoffeffizienz
- + Rasche Herbstentwicklung
- + Schotenplatzfestigkeit
- + RLM-7 Phomaresistenz
- + Kältetoleranz

„2016 neu eingeführte Hybride mit sehr hohem Korntrag. DK EXPANSION ist eine Hochleistungshybride von DEKALB. Die Hybride hat eine sehr gute Marktleistung im EU Sortenversuch 1 Versuch zur Ernte 2016 und im EU-Sortenversuch 2 Versuch zur Ernte 2017 gezeigt. Deshalb steht DK EXPANSION bundesweit in den Landessortenversuchen und zeigte hier eine sehr gute Marktleistung. Besonderes Merkmal von DK EXPANSION ist die hohe bis sehr hohe Ertragsleistung bei unterschiedlicher Verfügbarkeit von Stickstoff, sowie der sehr gute Ölgehalt.“

Annalena Quathamer, Market Development DEKALB

### DK Exlibris – Frühe Aussaat – Frühe Ernte



- + Frühe Reife
- + Schotenplatzfestigkeit
- + RLM-7 Phomaresistenz
- + Kältetoleranz

“Die perfekte Lösung für die frühe Aussaat und Ernte. DK EXLIBRIS wurde im Sommer 2016 mit einer Schnellzulassung Frankreich als ertragsstärkste Hybride registriert. Die Hybride zeigte gute Ertragsleistungen im EU-Sortenversuch 1 zur Ernte 2017 und im EU-Sortenversuch 2 zur Ernte 2018. Deshalb hatte DK EXLIBRIS teilweise Empfehlung für die Landessortenversuche bekommen. Durch ihre ruhige Herbstentwicklung und frühe Reife ist DK EXLIBRIS die ideale Ergänzung des bisher leistungsstarken DEKALB Hybridportfolios, denn sie ermöglicht ein sehr gutes Aussaat- und Erntemanagement.“

Annalena Quathamer, Market Development DEKALB

### Wie genau läuft die DK Challenge ab?

- Landwirte aus ganz Deutschland nehmen diese Saison an der DK Challenge teil und bauen eine der drei DEKALB® Sorten **DK Exception**, **DK Exlibris** oder **DK Expansion** – sowie eine beliebige Wettbewerbsorte an.
- Bei der DK-Challenge ist jede beliebige Rapshybride unserer Mitbewerber zugelassen. Beide Sorten müssen über die Saison hinweg mit identischen Produkten (Dünger, Fungizide, Insektizide, Herbizide usw.) behandelt werden.
- Die DK Hybride wird auf einer Fläche von **mind. 2 ha, jedoch max. 5 ha** gemeinsam mit dem DEKALB® Verkaufsberater ausgesät. Die Wettbewerbsorte muss im gleichen Feld direkt neben der DK Hybride ausgesät werden (=gleiche Bodenbedingungen).
- Der DEKALB® Verkaufsberater berät, unterstützt und besucht den Landwirt während der Anbausaison, insbesondere bei
  - (1) Ausspruch der Empfehlung zur Hybridwahl, Flächenwahl, Aussaatzeitpunkt, etc.,
  - (2) der gemeinsamen Aussaat,
  - (3) der ersten Bestandeskontrolle (im Herbst),
  - (4) der zweiten Bestandeskontrolle (im Frühling)
  - (5) der gemeinsamen Ernte



- Nach der gemeinsamen Ernte werden die jeweiligen Erträge beider Hybriden von der geernteten Parzelle im Beisein d Parteien mit der von DEKALB® zur Verfügung gestellten Wiegeausrüstung gewogen.
- Falls der Ertrag der DK Hybride höher als der der anderen Hybride ist, gilt die DK Challenge als gewonnen; ist der Ertrag der I Hybride niedriger, gilt die DK Challenge als verloren.

## **Gemeinsam stärker. Für einen erfolgreichen Rapsanbau.**

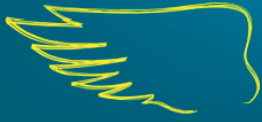
Die DK-Challenge wurde ins Leben gerufen, vor allem um die DEKALB® Sorten intensiver unter verschiedenen Praxis- und Wetterbedingungen vegetationsübergreifend begleiten zu können. Diese umfangreichen Praxisvergleiche in ganz Deutschland liefern uns wichtige Erkenntnisse darüber, wie sich die DEKALB® Sorten unter verschiedenen Umweltbedingungen verhalten, und somit unsere Sorten kontinuierlich verbessern und diese den zukünftigen klimatischen Veränderungen anpassen zu können. Gleichzeitig möchten wir den facettenreichen Mehrwert unserer Hybridsorten für die deutschen Landwirte demonstrieren, der sich aus den wichtigsten Sorteneigenschaften, der Leistungsstabilität unter erschwerten klimatischen Bedingungen, einem hohen Qualitätsniveau und vor allem dem Ertragspotenzial für den Betrieb zusammensetzt.

Landwirte profitieren bei der DK Challenge insbesondere durch eine individuelle und enge Partnerschaft und Beratung durch die DEKALB® Experten. Sie erhalten einen Überblick über alle anstehenden agronomischen Fragen, wie z.B. zu Sortenwahl und Aussaatstärke, Saatbettvor- und Nachbereitung, Bestandespflege sowie Erntemanagement. Diese vegetationsübergreifende Begleitung soll den Landwirten die Sicherheit zum Rapsanbau geben und die Profitabilität dieser Kultur, besonders unter den derzeit erschwerten klimatischen Bedingungen, demonstrieren.

## **Verfolgen Sie die Phasen der DK-Challenge hier in unserer DK Challenge Reportage!**

### **Phase 1: Aussaat und Bestandsetablierung**

Die Challenge startete Ende August und Anfang September 2018 mit der Aussaat der DK Rapsorte sowie der Wettbewerbssorte. Eine frühe Bestandsetablierung, gerade bei schwierigen klimatischen Bedingungen, ist hierbei entscheidend für den späteren Erfolg der Frucht. Erhalten Sie Einblick in die erste Phase der DK-Challenge in unserem ersten Reportage-Video:



### **Phase 2: Herbstentwicklung und Bestandesführung (ab Februar online)**

Hier erfahren Sie, wie sich die Bestände bei der DK-Challenge bis Anfang Dezember entwickelt haben. In den ersten 3 Monaten nach der Aussaat kommt es jetzt auf die richtige Bestandesführung an. Kurz vor dem Winter lässt sich schon einschätzen, wie sich der Bestand entwickeln wird. Genauer zu dieser Phase der DK-Challenge erfahren Sie in unserem nächsten Video (ab Februar).

### **Phase 3: Frühjahrswachstum (ab April online)**

Hier erfahren Sie, wie die Teilnehmer im Anschluss an die drei- bis viermonatige Winterperiode die weitere Entwicklung ihrer Rapsbestände im März und April gezielt fördern, um in der kommenden Ernteperiode maximale Erträge erwirtschaften zu können. Genauer zu dieser Phase der DK-Challenge erfahren Sie in unserem nächsten Video (ab April).

### **Phase 4: Ernte und DK Challenge-Ergebnisse (ab August online)**

Im letzten Teil der DK Challenge erfahren Sie, wie sich die Teilnehmer der DK Challenge für die Ernteperiode rüsten und wie die Ernte beider Sorten verlief. Außerdem erhalten Sie Einblicke, wie deutsche Landwirte die DK Challenge, die Leistung der I Raps Hybriden sowie die Beratung der DEKALB® Experten beurteilen. Genauer zu dieser Phase der DK-Challenge erfahren Sie in unserem nächsten Video (ab August).



