

**RLM-7  
PHOMARESISTENZ**



**SCHOTEN-  
PLATZFESTIGKEIT**



**GUTE ALLGEMEINE  
PFLANZEN-  
GESUNDHEIT**

## AGRONOMISCHE MERKMALE

ENTWICKLUNG VOR WINTER	1 2 3 4 5 <b>6</b> 7 8 9
ÖLERTRAG	1 2 3 4 5 6 7 8 <b>9</b>
KORNERTRAG	1 2 3 4 5 6 7 8 <b>9</b>
ÖLGEHALT	1 2 3 4 5 6 7 <b>8</b> 9
WACHSTUMSBEGINN IM FRÜHJAHR	1 2 <b>3</b> 4 5 6 7 8 9
BLÜHBEGINN	1 2 3 4 <b>5</b> 6 7 8 9
REIFE	1 2 3 4 <b>5</b> 6 7 8 9
PFLANZENLÄNGE	1 2 3 4 5 6 <b>7</b> 8 9
LAGERNEIGUNG	1 2 <b>3</b> 4 5 6 7 8 9
PHOMA-ANFÄLLIGKEIT	1 2 <b>3</b> 4 5 6 7 8 9
AUSWINTERUNG	1 2 3 <b>4</b> 5 6 7 8 9
REIFEGRUPPE	<b>MITTELSPÄT</b>
SCHOTENPLATZFESTIGKEIT	<b>JA</b>

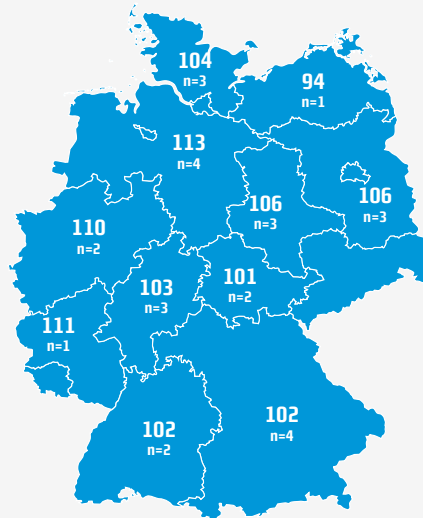
DEKALB interne Einstufung aus Züchtungs- und Entwicklungsversuchen.  
1= gering/früh, 9= hoch/spät

## SORTENVORTEILE

- 1** Stickstoffeffizient und standfest
- 2** RLM 7 Phomaresistenz
- 3** Schotenplatzfestigkeit: Schutz vor Ausfallverlusten ermöglicht flexibles Erntemanagement

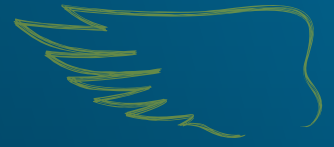
## RELATIVETRAG

Mittel EUSV1 2016 & BSV/EUSV2 2017



Durchschnittsertrag relativ **105 %**, n=27

Quelle: Amtliches Versuchswesen der Länder / SFG / LK SH / UFOP; Stand: 20.7.2017, 12 Standorte, 9.10.2017, 15 Standorte



## ALLE SORTENVORTEILE



### RLM-7 PHOMARESISTENZ

Wirkungsvoller Schutz gegenüber Infektionen von Phoma-Lingam durch die Rlm7-Phomaresistenz.



### SCHOTENPLATZFESTIGKEIT

Schützt den Ertrag während der langen Abreifephase durch geringes Schotenplatzen und ermöglicht zusätzlich ein flexibles Erntemanagement.



### GUTE ALLGEMEINE PFLANZENGESUNDHEIT

Zuverlässige polygene Resistenz mit gutem Schutz gegen Cylindrosporium.



### KÄLTETOLERANZ

Durch die kräftige aber ausgeglichene Jugendentwicklung erfolgt kein Aufstängeln vor dem Winter und die Winterhärte bleibt erhalten.



### HOHER ÖLGEHALT

Durchgängig hoher Ölgehalt als Wertsteigerung für das Erntegut durch höhere Ölbonuszahlungen.



### STICKSTOFFEFFIZIENZ

Hybriden mit einem hohen Stickstoffaneignungsvermögen oder einer hohen Ertragsleistung bei unterschiedlicher Stickstoffverfügbarkeit.



### RASCHE HERBSTENTWICKLUNG

Hybride mit einer kräftigen und zügigen Herbstentwicklung. Ideal für spätere Aussaattermine.

## ERFAHRUNGSBERICHT

*„2016 neu eingeführte Hybride mit sehr hohem Ertrag. DK EXPANSION ist eine Hochleistungs-hybride von DEKALB. Die Hybride hat eine sehr gute Marktleistung im EUSV1 Versuch zur Ernte 2016 und im EUSV2 Versuch zur Ernte 2017 gezeigt. Deshalb steht DK EXPANSION bundesweit in den Landessortenversuchen. Besonderes Merkmal von DK EXPANSION ist die hohe bis sehr hohe Ertragsleistung bei unterschiedlicher Verfügbarkeit von Stickstoff, sowie der sehr gute Ölgehalt.“*



**PIA ROPPEL**

## ANBAUEMPFEHLUNGEN

Die Aussaatstärke sollte je nach Region, Saatzeitpunkt und Saatbettzustand zwischen 40-45 Körnern/m<sup>2</sup> betragen.

DK EXPANSION zeichnet sich durch ein hohes Stickstoffaneignungs- und Verwertungsvermögen aus und liefert hohe Erträge.

DK EXPANSION kommt mit unterschiedlichen N-Düngeniveaus sehr gut klar und zeigt nicht nur bei geringer N-Verfügbarkeit sehr gute Erträge.