

**RLM-7
PHOMARESISTENZ**



**SCHOTEN-
PLATZFESTIGKEIT**



**GUTE ALLGEMEINE
PFLANZEN-
GESUNDHEIT**

AGRONOMISCHE MERKMALE

ENTWICKLUNG VOR WINTER	1 2 3 4 5 6 7 8 9
ÖLERTRAG	1 2 3 4 5 6 7 8 9
KORNERTRAG	1 2 3 4 5 6 7 8 9
ÖLGEHALT	1 2 3 4 5 6 7 8 9
WACHSTUMSBEGINN IM FRÜHJAHR	1 2 3 4 5 6 7 8 9
BLÜHBEGINN	1 2 3 4 5 6 7 8 9
REIFE	1 2 3 4 5 6 7 8 9
PFLANZENLÄNGE	1 2 3 4 5 6 7 8 9
LAGERNEIGUNG	1 2 3 4 5 6 7 8 9
PHOMA-ANFÄLLIGKEIT	1 2 3 4 5 6 7 8 9
AUSWINTERUNG	1 2 3 4 5 6 7 8 9
REIFEGRUPPE	MITTELFRÜH
SCHOTENPLATZFESTIGKEIT	JA

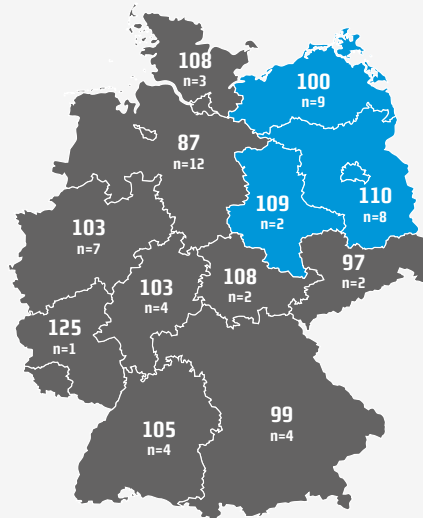
DEKALB interne Einstufung aus Züchtungs- und Entwicklungsversuchen.
1= gering/früh, 9= hoch/spät

SORTENVORTEILE

- 1** Robust und standfest
- 2** RLM 7 Phomaresistenz
- 3** Schotenplatzfestigkeit: Schutz vor Ausfallverlusten ermöglicht flexibles Erntemanagement

RELATIVETRAG

Mittel EUSV1 2015 & BSV/EUSV2 2016, LSV 2017

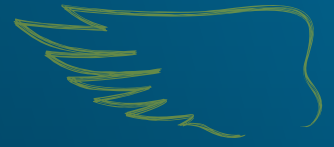


Sortenprüfung
EUSV1 2015
BSV/EUSV2 2016
LSV 2017

Sortenprüfung
EUSV1 2015
BSV/EUSV2 2016

Durchschnittsertrag relativ **104 %**, n=40

* Quelle: Amtliches Versuchswesen der Länder / SFG / LK SH / UFOP; Stand: 2015: 6.10.2015; 20.7.2017, LSV 2017: LWK und LW-Ämter Stand 17.11.2017



ALLE SORTENVORTEILE



RLM-7 PHOMARESISTENZ

Wirkungsvoller Schutz gegenüber Infektionen von Phoma-Lingam durch die Rlm7-Phomaresistenz.



SCHOTENPLATZFESTIGKEIT

Schützt den Ertrag während der langen Abreifephase durch geringes Schotenplatzen und ermöglicht zusätzlich ein flexibles Erntemanagement.



GUTE ALLGEMEINE PFLANZENGESUNDHEIT

Zuverlässige polygene Resistenz mit gutem Schutz gegen Cylindrosporium.



KÄLTETOLERANZ

Durch die kräftige aber ausgeglichene Jugendentwicklung erfolgt kein Aufstängeln vor dem Winter und die Winterhärte bleibt erhalten.

ERFAHRUNGSBERICHT

„Uneingeschränkt für den Anbau im Norden und Osten Deutschlands geeignet. DK EXENTIEL kann sehr hohe Erträge mit sehr hohem Ölgehalt liefern. Sie bietet Schotenplatzfestigkeit und hat auch ein sehr gutes Krankheitsresistenzprofil. Sie wird besonders für die Region Nord und Ost empfohlen. Die Rlm7-Phomaresistenz und die gute Robustheit macht DK EXENTIEL zu einer einfach zu führenden Rapshybride für Ihren Betrieb. DK EXENTIEL zeigte in den Landessortenversuchen gute Ergebnisse.“



PIA ROPPEL

ANBAUEMPFEHLUNGEN

Die Aussaatstärke sollte je nach Region, Saatzeitpunkt und Saatbettzustand zwischen 35-40 Körnern/m² betragen.

Durch die gute Wüchsigkeit im Herbst ist DK EXENTIEL für die meisten Böden und alle Anbauverfahren inklusive Mulchsaat gut geeignet.

Bei zu üppiger Herbstentwicklung sollten wachstumsregulierende Maßnahmen unbedingt vorgenommen werden.