

**RLM-7
PHOMARESISTENZ**



**SCHOTEN-
PLATZFESTIGKEIT**



**GUTE ALLGEMEINE
PFLANZEN-
GESUNDHEIT**

AGRONOMISCHE MERKMALE

ENTWICKLUNG VOR WINTER	1 2 3 4 5 6 7 8 9
ÖLERTRAG	1 2 3 4 5 6 7 8 9
KORNERTRAG	1 2 3 4 5 6 7 8 9
ÖLGEHALT	1 2 3 4 5 6 7 8 9
WACHSTUMSBEGINN IM FRÜHJAHR	1 2 3 4 5 6 7 8 9
BLÜHBEGINN	1 2 3 4 5 6 7 8 9
REIFE	1 2 3 4 5 6 7 8 9
PFLANZENLÄNGE	1 2 3 4 5 6 7 8 9
LAGERNEIGUNG	1 2 3 4 5 6 7 8 9
PHOMA-ANFÄLLIGKEIT	1 2 3 4 5 6 7 8 9
AUSWINTERUNG	1 2 3 4 5 6 7 8 9
REIFEGRUPPE	MITTELFRÜH
SCHOTENPLATZFESTIGKEIT	JA

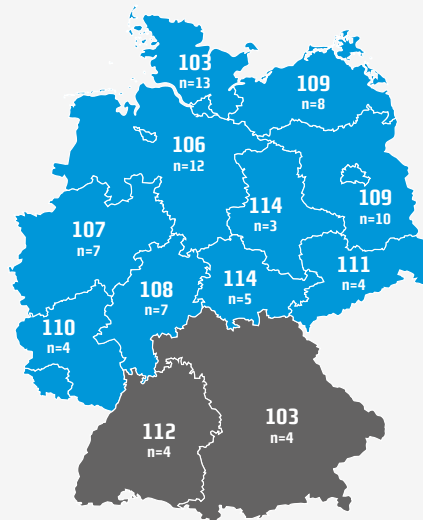
DEKALB interne Einstufung aus Züchtungs- und Entwicklungsversuchen.
1= gering/früh, 9= hoch/spät

SORTENVORTEILE

- 1** Robust und standfest
- 2** RLM 7 Phomaresistenz
- 3** Schotenplatzfestigkeit: Schutz vor Ausfallverlusten ermöglicht flexibles Erntemanagement

RELATIVETRAG

Mittel EUSV1 2015 & BSV/EUSV2 2016, LSV 2017

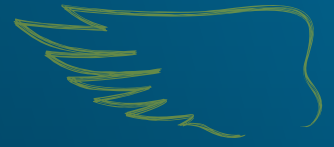


Sortenprüfung
EUSV1 2015
BSV/EUSV2 2016
LSV 2017

Sortenprüfung
EUSV1 2015
BSV/EUSV2 2016

Durchschnittsertrag relativ **108 %**, n=81

* Quelle: Amtliches Versuchswesen der Länder / SFG / LK SH / UFOP; Stand: 2015: 6.10.2015; 20.7.2017, LSV 2017: LWK und LW-Ämter Stand 17.11.2017



ALLE SORTENVORTEILE



RLM-7 PHOMARESISTENZ

Wirkungsvoller Schutz gegenüber Infektionen von Phoma-Lingam durch die Rlm7-Phomaresistenz.



SCHOTENPLATZFESTIGKEIT

Schützt den Ertrag während der langen Abreifephase durch geringes Schotenplatzen und ermöglicht zusätzlich ein flexibles Erntemanagement.



GUTE ALLGEMEINE PFLANZENGESUNDHEIT

Zuverlässige polygene Resistenz mit gutem Schutz gegen Cylindrosporium.



KÄLTETOLERANZ

Durch die kräftige aber ausgeglichene Jugendentwicklung erfolgt kein Aufstängeln vor dem Winter und die Winterhärte bleibt erhalten.

ERFAHRUNGSBERICHT

„DK EXCEPTION ist zurzeit eine sehr gute – wenn nicht die beste – Wahl für Landwirte in ganz Deutschland. Die Hybride war jeweils die ertragsstärkste Sorte im EUSV1 Versuch zur Ernte 2015 und im EUSV2 Versuch zur Ernte 2016. Deshalb hatte DK EXCEPTION eine bundesweit fast uneingeschränkte Empfehlung für die LSV's zur Ernte 2017 bekommen und zeigte auch hier hervorragende Ergebnisse. Auch zur Ernte 2018 steht DK EXCEPTION fast überall in den Landessortenversuchen. DK EXCEPTION überzeugt durch hohe Erträge und eine sehr gute Robustheit unter den meisten Anbaubedingungen.“



PIA ROPPEL

ANBAUEMPFEHLUNGEN

Die Aussaatstärke sollte je nach Region, Saatzeitpunkt und Saatbettzustand zwischen 40-45 Körnern/m² betragen.

Durch seine kräftige aber ausgeglichene Jugendentwicklung werden ortsübliche Aufwandmengen eines Wachstumsregulators im Herbst und im Frühjahr empfohlen.

DK EXCEPTION hat sich durch seine Robustheit auch bei schwierigen Aussaatbedingungen bewährt.