

**SCHOTEN-
PLATZFESTIGKEIT**



**GUTE ALLGEMEINE
PFLANZEN-
GESUNDHEIT**



KÄLTETOLERANZ

AGRONOMISCHE MERKMALE

ENTWICKLUNG VOR WINTER	1 2 3 4 5 6 7 8 9
ÖLERTRAG	1 2 3 4 5 6 7 8 9
KORNERTRAG	1 2 3 4 5 6 7 8 9
ÖLGEHALT	1 2 3 4 5 6 7 8 9
WACHSTUMSBEGINN IM FRÜHJAHR	1 2 3 4 5 6 7 8 9
BLÜHBEGINN	1 2 3 4 5 6 7 8 9
REIFE	1 2 3 4 5 6 7 8 9
PFLANZENLÄNGE	1 2 3 4 5 6 7 8 9
LAGERNEIGUNG	1 2 3 4 5 6 7 8 9
PHOMA-ANFÄLLIGKEIT	1 2 3 4 5 6 7 8 9
AUSWINTERUNG	1 2 3 4 5 6 7 8 9
REIFEGRUPPE	MITTELFRÜH
SCHOTENPLATZFESTIGKEIT	JA

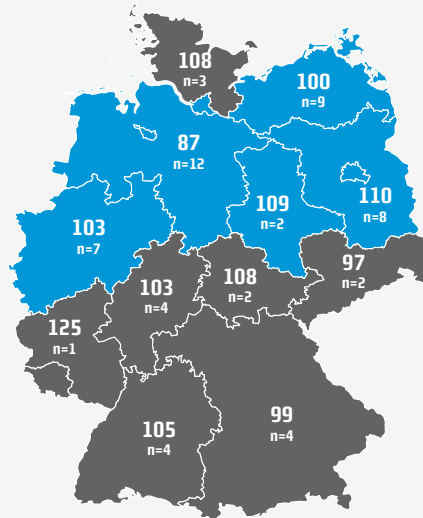
DEKALB interne Einstufung aus Züchtungs- und Entwicklungsversuchen.
1= gering/früh, 9= hoch/spät

SORTENVORTEILE

- 1** Gute Winterhärte und Cylindrosporium-Resistenz
- 2** RLM 7 Phomaresistenz
- 3** Schotenplatzfestigkeit: Schutz vor Ausfallverlusten ermöglicht flexibles Erntemanagement

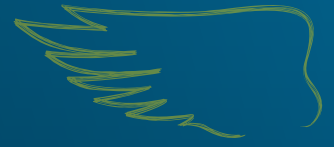
RELATIVETRAG

Mittel EUSV1 2015 & BSV/EUSV2 2016, LSV 2017



Durchschnittsertrag relativ **101%**, n=58

* Quelle: Amtliches Versuchswesen der Länder / SFG / LK SH / UFOP; Stand: 2015: 6.10.2015; 20.7.2017, LSV 2017: LWK und LW-Ämter Stand 17.11.2017



ALLE SORTENVORTEILE



SCHOTENPLATZFESTIGKEIT

Schützt den Ertrag während der langen Abreifephase durch geringes Schotenplatzen und ermöglicht zusätzlich ein flexibles Erntemanagement.



GUTE ALLGEMEINE PFLANZENGESUNDHEIT

Zuverlässige polygene Resistenz mit gutem Schutz gegen *Cylindrosporium*.



KÄLTETOLERANZ

Durch die kräftige aber ausgeglichene Jugendentwicklung erfolgt kein Aufstängeln vor dem Winter und die Winterhärte bleibt erhalten.



RASCHE HERBSTENTWICKLUNG

Hybride mit einer kräftigen und zügigen Herbstentwicklung. Ideal für spätere Aussaattermine.



RLM-7 PHOMARESISTENZ

Wirkungsvoller Schutz gegenüber Infektionen von Phoma-Lingam durch die Rlm7-Phomaresistenz.

ERFAHRUNGSBERICHT

„DK EXALTE ist eine gute Wahl für Landwirte in den Küstenregionen, im Nordwesten sowie den Osten Deutschlands. Die Hybride liefert eine zuverlässige Marktleistung durch hohe Erträge und gute Ölgehalte bei früher bis mittelfrüher Reife. Durch die zügige Herbstentwicklung kann DK EXALTE auch für die späteren Saattermine vorgesehen werden, Fröhsaaten müssen sehr gut geführt werden. DK EXALTE weist die DEKALB-typisch hohe Schotenplatzfestigkeit und die Rlm7-Phomaresistenz auf. Auch Cylindrosporium-Infektionen kann DK EXALTE sehr gut abwehren. Zur Ernte 2017 zeigte die Sorte gute Ergebnisse in den Landessortenversuchen.“



PIA ROPPEL

ANBAUEMPFEHLUNGEN

Die Aussaatstärke sollte je nach Region, Saatzeitpunkt und Saatbettzustand zwischen 35-40 Körnern/m² betragen.

Durch die gute Wüchsigkeit im Herbst ist DK EXALTE für die meisten Böden und alle Anbauverfahren inklusive Mulchsaat gut geeignet.

Bei zu frühen Aussaatterminen oder zu üppiger Herbstentwicklung ist eine wachstumsregulierende Maßnahme vorzunehmen.