

KÄLTETOLERANZ



**SCHOTEN-
PLATZFESTIGKEIT**



**GUTE ALLGEMEINE
PFLANZEN-
GESUNDHEIT**

AGRONOMISCHE MERKMALE

ENTWICKLUNG VOR WINTER	1 2 3 4 5 6 7 8 9
ÖLERTRAG	1 2 3 4 5 6 7 8 9
KORNERTRAG	1 2 3 4 5 6 7 8 9
ÖLGEHALT	1 2 3 4 5 6 7 8 9
WACHSTUMSBEGINN IM FRÜHJAHR	1 2 3 4 5 6 7 8 9
BLÜHBEGINN	1 2 3 4 5 6 7 8 9
REIFE	1 2 3 4 5 6 7 8 9
PFLANZENLÄNGE	1 2 3 4 5 6 7 8 9
LAGERNEIGUNG	1 2 3 4 5 6 7 8 9
PHOMA-ANFÄLLIGKEIT	1 2 3 4 5 6 7 8 9
AUSWINTERUNG	1 2 3 4 5 6 7 8 9
REIFEGRUPPE	MITTELFRÜH
SCHOTENPLATZFESTIGKEIT	JA

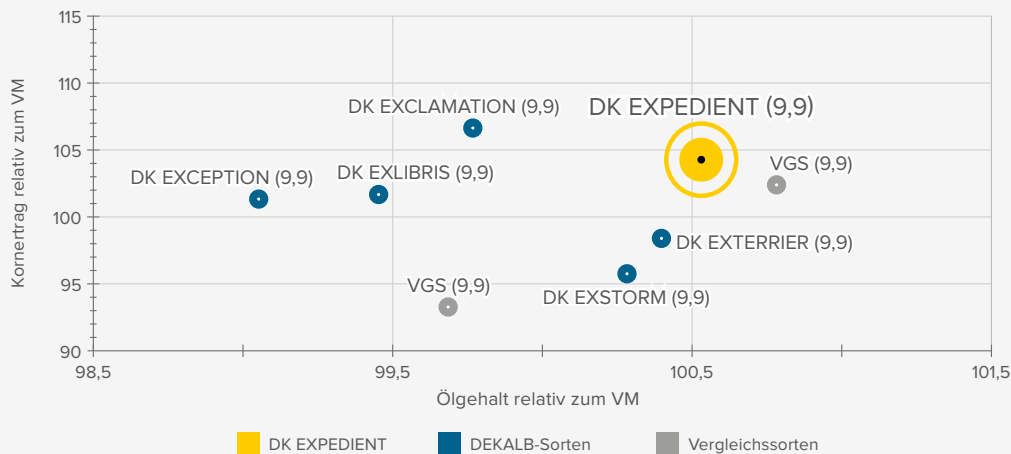
DEKALB interne Einstufung aus Züchtungs- und Entwicklungsversuchen.
1= gering/früh, 9= hoch/spät

SORTENVORTEILE

- 1** Gesund und standfest
- 2** RLM 7 Phomaresistenz
- 3** Schotenplatzfestigkeit: Schutz vor Ausfallverlusten ermöglicht flexibles Erntemanagement

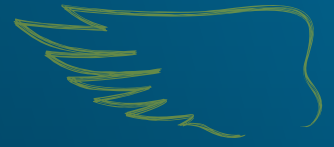
ERTRAG UND ÖLGEHALT

Versuchsserie „FACT“ – Ernte 2017



Quelle: Monsanto, interne Feldversuche der Serien 2017 - 22-82-31

Die Zahlenangaben in Klammern beziehen sich auf die Anzahl der Versuche (Ölgehalt, Korntrag), Mittel Korntrag = 33,12 dt/ha; Ölgehalt 42,74 %



ALLE SORTENVORTEILE



KÄLTETOLERANZ

Durch die kräftige aber ausgeglichene Jugendentwicklung erfolgt kein Aufstängeln vor dem Winter und die Winterhärte bleibt erhalten.



SCHOTENPLATZFESTIGKEIT

Schützt den Ertrag während der langen Abreifephase durch geringes Schotenplatzen und ermöglicht zusätzlich ein flexibles Erntemanagement.



GUTE ALLGEMEINE PFLANZENGESUNDHEIT

Zuverlässige polygene Resistenz mit gutem Schutz gegen Cylindrosporium.



RLM-7 PHOMARESISTENZ

Wirkungsvoller Schutz gegenüber Infektionen von Phoma-Lingam durch die Rlm7-Phomaresistenz.



RASCHE HERBSTENTWICKLUNG

Hybride mit einer kräftigen und zügigen Herbstentwicklung. Ideal für spätere Aussaattermine.



FRÜHE REIFE

Ideale Hybriden für die frühe Ernte - Baustein für das Erntemanagement.

ERFAHRUNGSBERICHT

“DK EXPEDIENT ist 2017 in UK und Österreich zugelassen worden und zeichnet sich durch hohe Erträge und einer sehr guten Pflanzengesundheit aus. Zudem ist DK EXPEDIENT sehr standfest, hat einen sehr hohen Ölgehalt und ist im Herbst sehr wüchsig. Deshalb ist diese Sorte besonders für späte Aussaaten und schwierige Aussaatbedingungen bestens geeignet.”



PIA ROPPEL

ANBAUEMPFEHLUNGEN

Die Aussaatstärke sollte je nach Region, Saatzeitpunkt und Saatbettzustand zwischen 40-45 Körnern/m² betragen.

Aufgrund der sehr guten Herbstentwicklung besonders gut für schwierige Aussaatbedingungen und späte Aussaattermine geeignet.

DK EXPEDIENT bringt eine sehr gute Pflanzengesundheit mit und ist besonders gut für Anbauverfahren mit einem hohen Rapsanteil geeignet.