

**SCHOTEN-  
PLATZFESTIGKEIT**



**KÄLTETOLERANZ**



**GUTE ALLGEMEINE  
PFLANZEN-  
GESUNDHEIT**

## AGRONOMISCHE MERKMALE

ENTWICKLUNG VOR WINTER	1 2 3 4 <b>5</b> 6 7 8 9
ÖLERTRAG	1 2 3 4 5 6 7 <b>8</b> 9
KORNERTRAG	1 2 3 4 5 6 7 8 <b>9</b>
ÖLGEHALT	1 2 3 4 5 6 7 <b>8</b> 9
WACHSTUMSBEGINN IM FRÜHJAHR	1 2 3 <b>4</b> 5 6 7 8 9
BLÜHBEGINN	1 2 3 <b>4</b> 5 6 7 8 9
REIFE	1 2 3 <b>4</b> 5 6 7 8 9
PFLANZENLÄNGE	1 2 3 4 5 <b>6</b> 7 8 9
LAGERNEIGUNG	1 2 <b>3</b> 4 5 6 7 8 9
PHOMA-ANFÄLLIGKEIT	1 2 <b>3</b> 4 5 6 7 8 9
AUSWINTERUNG	1 2 <b>3</b> 4 5 6 7 8 9
REIFEGRUPPE	<b>FRÜH BIS MITTELFRÜH</b>
SCHOTENPLATZFESTIGKEIT	<b>JA</b>

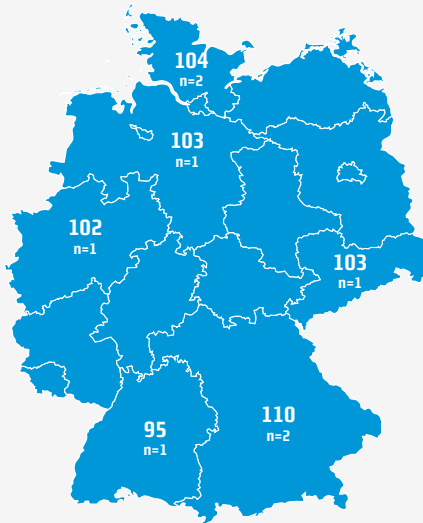
DEKALB interne Einstufung aus Züchtungs- und Entwicklungsversuchen.  
1= gering/früh, 9= hoch/spät

## SORTENVORTEILE

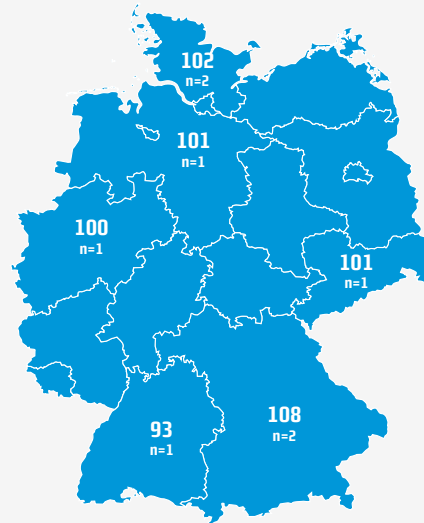
- 1 Stabil und standfest
- 2 RLM 7 Phomaresistenz
- 3 Schotenplatzfestigkeit: Schutz vor Ausfallverlusten ermöglicht flexibles Erntemanagement

## RELATIVETRAG & MARKTLEISTUNG

EUSV1 Versuchsserie 2017

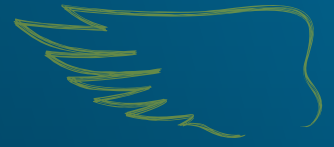


Durchschnittsertrag DK EXCLAMATION **104 %**



Marktleistung DK EXCLAMATION **102 %**

Quelle: Amtliches Versuchswesen der Länder / SFG / LK SH / UFOP, 24.8.2017, 8 Standorte



## ALLE SORTENVORTEILE



### SCHOTENPLATZFESTIGKEIT

Schützt den Ertrag während der langen Abreifephase durch geringes Schotenplatzen und ermöglicht zusätzlich ein flexibles Erntemanagement.



### KÄLTETOLERANZ

Durch die kräftige aber ausgeglichene Jugendentwicklung erfolgt kein Aufstängeln vor dem Winter und die Winterhärte bleibt erhalten.



### GUTE ALLGEMEINE PFLANZENGESUNDHEIT

Zuverlässige polygene Resistenz mit gutem Schutz gegen *Cylindrosporum*.



### RLM-7 PHOMARESISTENZ

Wirkungsvoller Schutz gegenüber Infektionen von Phoma-Lingam durch die Rlm7-Phomaresistenz.



### FRÜHE REIFE

Ideale Hybriden für die frühe Ernte - Baustein für das Erntemanagement.

## ERFAHRUNGSBERICHT

*„DK EXCLAMATION ist eine stabile Sorte, die über ein breites Aussaatfenster stabile Erträge liefert. Im EUSV 1 Versuch zeigte DK EXCLAMATION sehr gute Erträge und steht aktuell im EUSV 2 Versuch.“*



**PIA ROPPEL**

## ANBAUEMPFEHLUNGEN

Die Aussaatstärke sollte je nach Region, Saatzeitpunkt und Saatbettzustand zwischen 40-45 Körnern/m<sup>2</sup> betragen.

DK EXCLAMATION besitzt ein breites Aussaatfenster.

DK EXCLAMATION hat eine frühe bis mittelfrühe Blüte und zeichnet sich durch seine frühe bis mittelfrühe Reife aus.